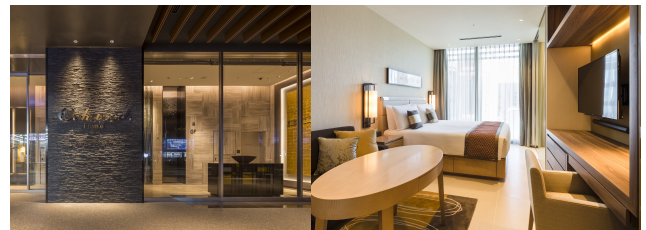


ワーケーションを加速するサービスアパートメント (大手町パークビルディング・鉄鋼ビルディング)

英文名称

新型コロナウイルスの世界的な流行によって場所にとらわれない働き方である「テレワーク」が浸透するなど国内外の働き方への意識は大きく変化しており、ワーケーションやステイケーションといった自宅外での働き方も急速に社会に受け入れられている。長期滞在を想定したサービスアパートメントはホテルよりも普段のライフスタイルに近い形で、ホテルライクなサービスを受けられるため、新たな働き方を受容する受け皿として、そのニーズが高まっていくことが予想される。



竣工年	2017年
所在地	東京都千代田区
用途	オフィス、ホテル
敷地面積	9,338.97㎡
延床面積	151,708.02㎡
階数	地上29階／地下5階
構造	S/SRC造
備考	

竣工年	2015年
所在地	東京都千代田区
用途	オフィス、商業施設、ホテル
敷地面積	7,399㎡
延床面積	117,963㎡
階数	地上26階／地下3階
構造	S/SRC造
備考	

隣接敷地と一体で都市再生特区として開発された事務所を主体とした複合ビルです。国際的ビジネス拠点整備、地域環境改善、最先端設備・環境負荷低減への貢献、高度防災都市機能強化、歩行者ネットワークの整備を行いました。皇居前の緑地環境に面して緑地広場を整備し、事務所フロアではパノラマ眺望を確保するために長スパン構造を採用しました。22階より上部の高層階では中長期滞在型のサービスアパートメントを整備しています。

東京駅八重洲北口に隣接する、外堀通りと永代通りに面した2棟のビルの建替計画です。南北約200mの細長い敷地の特徴を生かし、南北に連続する低層部の上に、本館と南館を構成しています。エリア初のサービスアパートメントや羽田・成田両国際空港へ直結するリムジンバスターミナルに、ラウンジ・貸会議室など多様なビジネスサポート施設を整備しています。